

**410L Backhoe Loader
PIN:1T0410LX__F273920-**



JOHN DEERE

PARTS CATALOG

410L Backhoe Loader

PIN:1T0410LX__F273920-

PC11329 (Sep-19) English

Worldwide Construction and Forestry Division

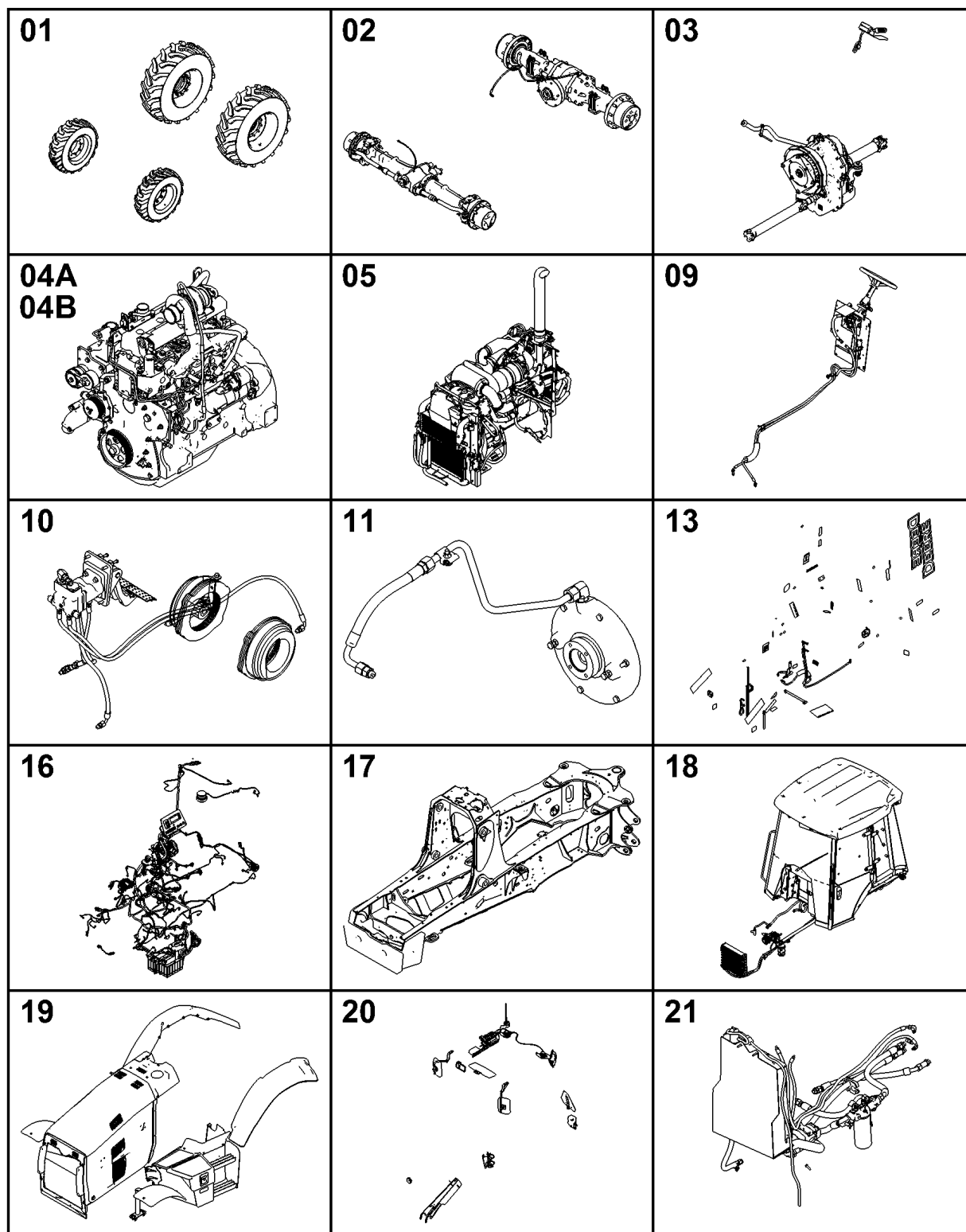
Worldwide Edition
Printed in U.S.A. (Revised)
COPYRIGHT © 2019
DEERE & COMPANY
Moline, Illinois
All rights reserved

customer service email: admin@servicemanualperfect.com

Primary Pictorial Index
 Index d'illustrations principal
 Índice primario de ilustraciones

TX1210817 A.1

01-	95
02-	115
03-	169
04A-	367
04B-	503
05-	635
09-	751
10-	785
11-	813
13-	825
16-	897
17-	1111
18-	1153
19-	1333
20-	1373
21-	1427

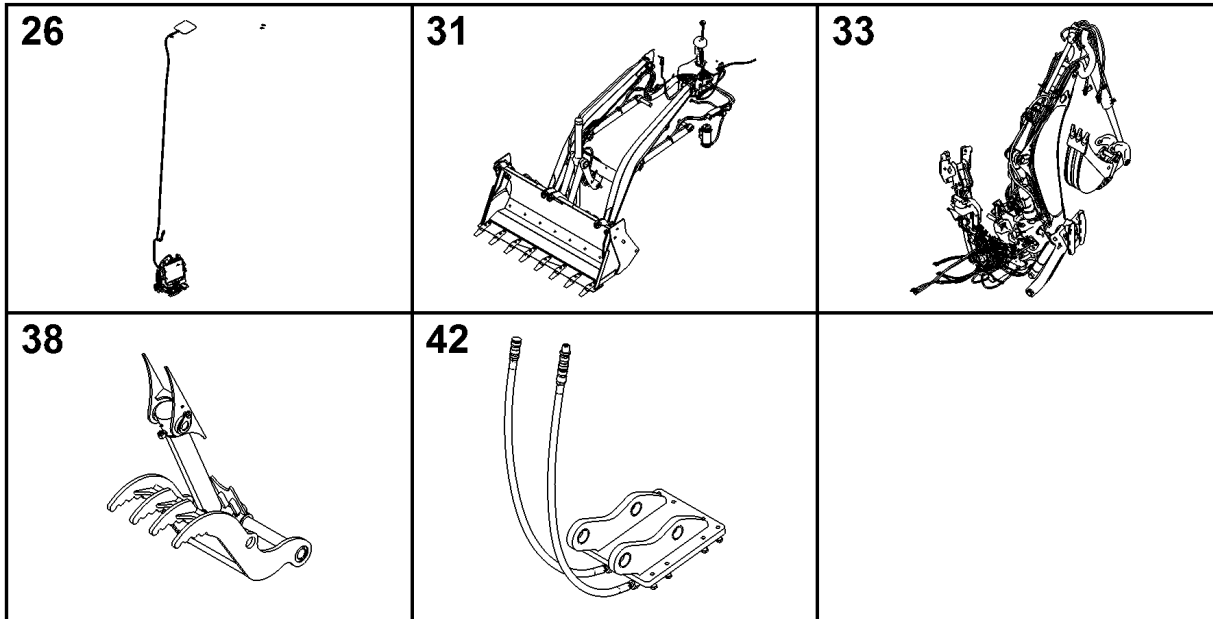


TX1210817

Primary Pictorial Index
 Index d'illustrations principal
 Índice primario de ilustraciones

TX1210819 A.2

26-	1469
31-	1505
33-	1681
38-	2045
42-	2069



TX1210819

410L Backhoe Loader

TX1182558 A.1



410L Backhoe Loader

Engine 4045HT096 (SZ10015)

Engine 4045HT082 (PE11540)

Engine 4045HT083 (PE11539)

(Manufactured 2014 –)

(Specifications and design subject to change without notice)

To The Customer

The part numbers in this Parts Catalog were correct at the time of publication. Per John Deere policy, we continuously improve our products. Therefore, when ordering parts verify the part numbers with your dealer.

SI Units of Measure

Metric dimensions are provided as applicable throughout this parts catalog.

Bolt and Cap Screw Strength Identification

Bolts and cap screws required to have high-strength qualities equivalent to metric property class 10.9 (SAE grade 8) or higher are identified throughout this catalog by the description 10.9, 12.9 or 14.9. All standard bolts and cap screws are metric property class 8.8 (SAE grade 5) or lower.

Serial Number Listing Information

Serial number information is listed to show on which machines each part can be used; for example:

- **The part can be used on all products.**
- 000000** - **The part can be used on products beginning with the serial number listed.**
- **000000** **The part can be used on products up to and including the serial number listed.**
- 000000** - **000000** **The part can be used on products between and including the serial number listed.**

When XXXXXX's are listed in place of a serial number, a serial number change was made, but the exact serial number was not available at the time of publication.

Direction Arrow

Arrows are used with illustrations to indicate the front of the unit. "Right-Hand" and "Left-Hand" sides are determined by facing in direction of machine forward travel.

Exception: For all backhoe parts, "Right-Hand" and "Left-Hand" sides, "Front" and "Rear" are determined when seated for backhoe operation.

Box-Enclosed Illustrations

Box-enclosed keyed parts in the illustration are available as a service assembly or an attachment. These parts may also include parts not available for service. The illustrations may not show all individual parts of an attachment. A box not keyed includes non-current parts.

Complete Goods Listings

Complete Goods are listed in bold face type. Order separately. Do not include on replacement part order.

Orientation of Engine

Right Hand (RH) and Left Hand (LH) sides are determined by standing at flywheel and facing the engine.

John Deere Remanufactured Components

The REMAN parts listed in this catalog are intended for the repair or replacement of failed or worn original equipment components. John Deere Reman components are manufactured to stringent John Deere standards and produced to original John Deere specifications that incorporates the latest design and performance improvement updates.

Manual Identifier

IMPORTANT: Use only supporting manuals designated for your specific machine. If an incorrect manual is chosen, improper parts selection may occur. Verify product identification number (PIN) when choosing the correct manual.

Choosing the Correct Supporting Manuals

John Deere equipment is available in different machine configurations based on the various markets into which they are sold. Different supporting manuals exist for different machine configurations.

When necessary, product identification numbers are listed on the front covers of the manuals. These numbers are used to identify the correct supporting manual for your machine.

Serial Number Location

Each L-Series Backhoe Loader has six serial numbers:

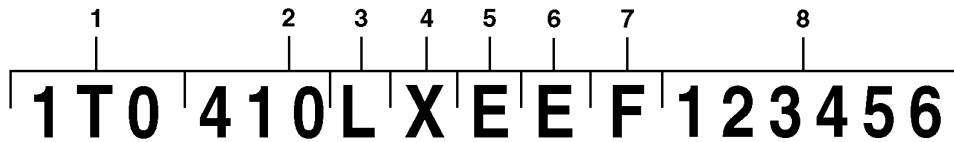
- Product identification number plate
- Engine serial number plate
- Hydraulic pump serial number plate
- MFWD axle serial number plate
- Transmission serial number plate
- Rear axle serial number plate

Locations:

- The product identification number is on the left-hand side of the loader frame just above the lift cylinder pivot boss.
- The engine serial number plate is located on the right-hand side of the cylinder block near the fuel pump.
- The MFWD axle serial number plate is located on the right-hand (rear) side of the MFWD axle housing.
- The rear axle serial number plate is located near the rear axle housing fill plug.
- The transmission serial number plate is located on the bottom-rear face of the housing.
- The hydraulic pump serial number is located on the bottom face of the pump.

17 Digit Product Identification Number

TX1182736 A.1



TX1182736

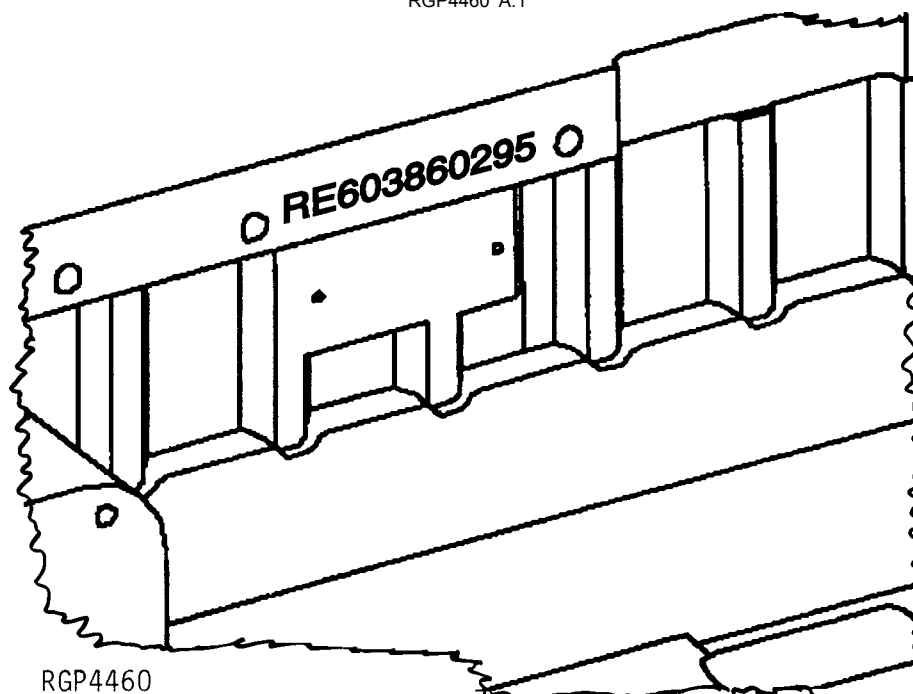
Key			
1	World Code	1T0	John Deere Dubuque Works
2	Machine Size	410	
3	Model Identifier	L	
4	Model Series	X	Base Machine
5	Check Letter	E	Factory Use Only
6	Year Manufacturing Code	E	Code D.....2013 E.....2014 F.....2015 G.....2016
7	Engine Emissions Code	F	Emissions Level E: IT4 / Stage III B F: FT4
8	Machine Serial Number	123456	Example

Engine Emissions Level Identification

Engine Model Number	17 Digit PIN (11 th digit)	Emissions Level
4045HT096 (SZ10015)	xxxxxxxxxFxxxxxx	Final Tier 4
4045HT082 (PE11540)	xxxxxxxxxFxxxxxx	Final Tier 4
4045HT083 (PE11539)	xxxxxxxxxFxxxxxx	Final Tier 4

Short Block Serial Number Identification

RGP4460 A.1



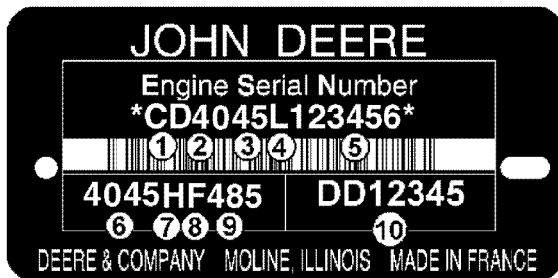
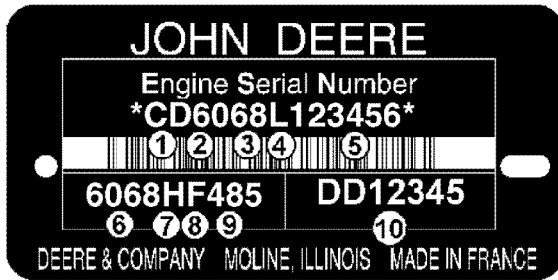
RGP4460

Serial number stamped into casting of block near previous serial number plate.

- | | | |
|----|---------|---------------------|
| 1. | RE60386 | Service Part Number |
| 2. | 02 | Month Assembled |
| 3. | 95 | Year Assembled |

Engine Serial Number Plate — 4045 & 6068

RGP11355A A.1



RGP11355A

Engine Serial Number is Defined by 13 Characters	
First Line	Designates
1 — Two letters for engine factory designation	PE: Torreon, Mexico, CD: Saran, France, J0: Rosario, Argentina, UG: Teda, China
2 — One digit for number of cylinders.	4 Cylinder, 6 Cylinder
3 — Three digits for displacement in liters	045: 4.5 Liter, 068: 6.8 Liter
4 — One letter for emission level	B= Non-Certified C= Tier1/Stage I emission level G= Tier 2/Stage II emission level L= Tier 3/Stage IIIA emission level R= Interim Tier 4/Stage IIIB emission level U or V= Final Tier 4/Stage IV/Stage V emission level
5 — Six digits	123456= Engine build sequence number. Sequence numbers start at 000001
Engine Type is Defined by 9 Alpha-Numerical Characters	
6 — Four digits	Same as items 2 and 3 above
7 — One letter for aspiration type	A= Turbocharged with air-to-water after-cooler D= Naturally Aspirated T= Turbocharged H= Turbocharged with air-to-air after cooler S= Turbocharged with air-to-sea water after-cooler
8 — One or two letters for OEM application	F: OEM, FM: Marine, FH: HazLoc, FN: Compressed Natural Gas
8 — One or two letters for John Deere Vehicle application	DW, KV: Construction, RW, LV, L, BM: Tractor, TJ: Forestry, H, Z, CQ : Combine, N: Picker/Sprayer, E: Windrower
9 — Two or three digits for version	485
10 — Two Letter and 5 or 6 digit for engine Part number	DD12345 (Saran Only Engines)

Engine Emissions Level Identification

Engine Model Number	17 Digit PIN (11th digit)	Emissions Level
4045HT096 (SZ10015)	xxxxxxxxxxFxxxxxx	Final Tier 4
4045HT082 (PE11540)	xxxxxxxxxxFxxxxxx	Final Tier 4
4045HT083 (PE11539)	xxxxxxxxxxFxxxxxx	Final Tier 4

MFWD Axle Serial Number Plate

TP19438 A.1

Zahnradfabrik Passau GmbH

Type 4 Serial No. 5

Parts List No. 3 Total Ratio/Version: 6 7

Oil 2 Ltri 9 List of Lubricants 8

2 9 TE-ML 8

2 9 TE-ML 8

2 9 TE-ML 8

Customer's Code No. 1

TP19438

1. Designates customer's code number	John Deere Part Number
2. Designates type of lubricant	M1L-L-2105B, SAE90
3. Designates ZF-parts-list number	4464 006 101
4. Designates axle type	AP-11H
5. Designates axle serial number	12345
6. Designates total ratio of the axle	20.28
7. Designates version	Sp. Diff. (with or without self-locking differential)
8. Designates lubricant specification	05
9. Designates capacity	LTR (differential carrier and planetary gear assembly)

Trademarks

Throughout this parts catalog, you may find the following Deere and Company trademarks:

Best Bid™	CounterParts™	DEERE™ (Deere™)
Dura-Trax™	Fanggs™	Guardian™
HTH™	Jagz™	JDLink™
MARKS™	MIC™ [Machine Information Center]	MTH™
Power Curve™	PowerIel™	PowerShift Plus™
Powerwize™	POWR SAVR™	PowrShift™
ProPath™	Quad-Cool™	Quik-Tatch™
SC-2™	Side-Tracker™	Stinger™
StructureALL™	Swamper™	TMC™ [Total Machine Control]
ValueSelect™	Waratah™	Worksite Pro™
FlexBox™	Funk™	iTorque™
Phoenix™	Phoenix International™	PowerTech™
PowerTech™ E	PowerTech™ M	PowerTech™ Plus
Precision Joint™	SHIFT-O-MATIC™	SWEDA™ (Super Wide Extreme Dual Axle)
TeamMate™	TeamMate™ II	TeamMate™ IV
TMII™	TMIII™	

Remarks and Abbreviations

The following remarks and abbreviations may appear throughout this parts catalog. Refer to the following table for translations.

Phrase	Meaning	Phrase	Meaning
ALSO ORDER, ORD W/	Also Order	MFWD	Mechanical Front Wheel Drive
AMP	Ampere	NA, NOT USED THIS APPL	Not used in this application
APPL, APPL ONLY	This application only	NLA	No longer available
AR	As required	NSEP	Not available separately
ASSY	Complete assembly	OD	Outside diameter
BOAC	Bolt-on cutting edge	OPTIONAL	Optional
CCW	Counterclockwise	OR	Or
COMPLETE	Complete	ORD, ORDER	Order
COMPLETE GOODS	Complete goods	OS	Oversize
CONVENIENCE ASSY, CA	Convenience assembly	OUTER	Outer
CTL, CUT TO LENGTH	Cut to length	PKG, PACKG	Package, Packet of
CW	Clockwise	PTO	Power Take Off
ENGINE	Engine	RATIO	Ratio
FOR	For	REAR	Rear
FRONT	Front	REMAN	Remanufactured
GAS	Gasoline	REPL	Replaces
HFWD	Hydraulic Front-Wheel Drive	RH	Right-hand
HP	Horsepower	SN	Serial number
HS, HEAD MARKED	High Strength, head marked	STD	Standard
ID	Inside diameter	SUB	Replaced by
INCH	Inch	SUB COMPONENTS	Substitute components (of the kit or assy)
INCL KEYS	Includes keys...	SUB FOR	Substitutes for
INCL, INCLUDES	Includes...	TEETH, Z	Number of gear teeth
INCLUDES PARTS/ ITEMS MARKED	Includes parts/items marked...	TK	Thickness
INNER	Inner	UP, UPPER	Upper
KIT	Kit	US	Undersize
L	Number of links	USE UNTIL EXHAUSTED	Use until exhausted
LF, LINE FILL	Line Fill	USE WITH	Use with
LGP	Low Ground Pressure	VEC	Vehicle Electronic Controller
LGTH	Length	VLC	Vehicle Load Center
LT	Long Track	WHOLE GOODS	Whole Goods
MAKE FROM, MF	Make from	WT	Wide Tracks
MARKED	Marked	XLT	Extra Long Track
MATCHED SET	Matched set		

Rétropelle chargeuse 410L

TX1182558 A.1



Rétropelle chargeuse 410L

Moteur 4045HT096 (SZ10015)

Moteur 4045HT082 (PE11540)

Moteur 4045HT083 (PE11539)

(fabriqué à partir de 2014 –)

(Les caractéristiques et la conception sont sujettes à modification sans préavis.)

Au client

Les numéros de référence dans ce catalogue de pièces étaient corrects au moment de la publication. Chez John Deere, notre politique est celle d'une amélioration continue des produits que nous fabriquons. Lors de la commande de pièces, il est donc recommandé de vérifier les numéros de référence auprès du concessionnaire.

Unités de mesure SI

Les dimensions sont données en unités métriques, le cas échéant, dans ce catalogue pièces.

Identification de la résistance des boulons

Les boulons devant présenter des caractéristiques de haute résistance de qualité au moins équivalente à la classe de propriété métrique 10.9 (catégorie SAE 8) sont identifiés tout au long de ce catalogue par la description 10.9, 12.9 ou 14.9. Tous les boulons standard sont de classe de propriété métrique 8.8 (catégorie SAE 5) ou inférieure.

Informations concernant la liste des numéros de série

Le numéro de série est donné dans la liste pour indiquer sur quelles machines chaque pièce peut être utilisée.

- **La pièce peut être utilisée sur tous les produits.**
- 000000** - **La pièce peut être utilisée sur tous les produits à partir du numéro de série indiqué.**
- **000000** **La pièce peut être utilisée sur tous les produits jusqu'au numéro de série indiqué inclus.**
- 000000** - **000000** **La pièce peut être utilisée sur tous les produits entre les numéros de série indiqués inclus.**

Le XXXXXX à la place du numéro de série signale que celui-ci a été modifié mais que le nouveau numéro de série n'était pas encore disponible au moment de la publication du catalogue.

Flèche directionnelle

Les flèches sont utilisées avec les illustrations pour indiquer l'avant de l'unité. Les côtés "droit" et "gauche" sont déterminés en faisant face au sens de marche avant de la machine.

Exception: pour toutes les pièces de rétropelle, "la droite", "la gauche", "l'avant" et "l'arrière" sont déterminés selon la position de l'opérateur assis sur son siège lorsque la rétropelle est utilisée.

Illustrations encadrées

Les pièces indiquées avec un numéro de légende dans l'encadré sont disponibles en tant qu'ensemble de rechange ou accessoire. Ces pièces peuvent aussi comporter des pièces non réparables/remplaçables. Il se peut que toutes les pièces d'un accessoire ne figurent pas dans une illustration. Un encadré sans légende contient des pièces périmées.

Listes de marchandises complètes

Les marchandises complètes sont indiquées en caractères gras. À commander séparément. Ne pas inclure sur la commande de pièces de rechange.

Orientation du moteur

Les côtés droit et gauche sont déterminés en se mettant devant le volant-moteur et en faisant face au moteur.

Composants réusinés John Deere

Les pièces de REMAN répertoriées dans ce catalogue sont destinées à la réparation ou au remplacement de composants d'équipement d'origine qui sont cassés ou usés. Les composants John Deere Reman sont fabriqués selon les normes strictes de John Deere et de manière à être conformes aux spécifications d'origine John Deere comprenant les dernières améliorations apportées à la conception et en termes de rendement.

Identificateur manuel

IMPORTANT: Utiliser uniquement les livrets connexes destinés à cette machine spécifique. Si le livret correct n'est pas choisi, une mauvaise sélection de pièces peut résulter. Vérifier le numéro d'identification du produit (NIP) lors du choix du livret.

Choix des livrets connexes corrects

Les équipements John Deere sont disponibles dans différentes configurations de machine, en fonction des divers marchés sur lesquels ils sont vendus. Différents livrets connexes existent pour différentes configurations de machine. Lorsque cela est nécessaire, les numéros d'identification des produits sont notés sur la couverture des livrets. Ces numéros permettent d'identifier le livret connexe correct de la machine.

Emplacement du numéro de série

Chaque rétropelle chargeuse série L possède six numéros de série:

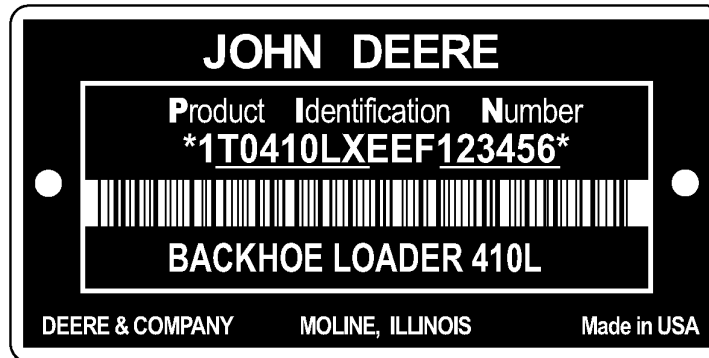
- Product identification number plate
- Engine serial number plate
- Hydraulic pump serial number plate
- MFWD axle serial number plate
- Transmission serial number plate
- Rear axle serial number plate

Emplacements:

- The product identification number is on the left-hand side of the loader frame just above the lift cylinder pivot boss.
- The engine serial number plate is located on the right-hand side of the cylinder block near the fuel pump.
- The MFWD axle serial number plate is located on the right-hand (rear) side of the MFWD axle housing.
- The rear axle serial number plate is located near the rear axle housing fill plug.
- The transmission serial number plate is located on the bottom-rear face of the housing.
- The hydraulic pump serial number is located on the bottom face of the pump.

Numéro d'identification de produit à 17 chiffres

TX1182736 A.1



1
2
3
4
5
6
7
8

1 T 0 4 1 0 L X E E F 1 2 3 4 5 6

TX1182736

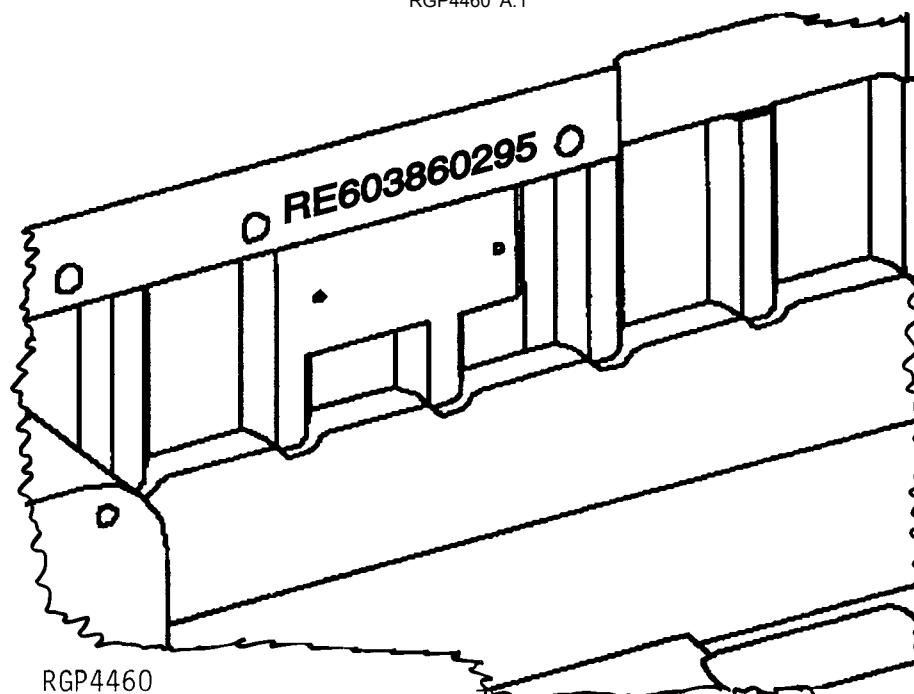
No. de réf.			
1	Code mondial	1T0	John Deere Dubuque Works
2	Taille de la machine	410	
3	Identificateur de modèle	L	
4	Série de modèle	X	Machine de base
5	Lettre de vérification	E	Utilisation en usine uniquement
6	Code de l'année de fabrication	E	Code D.....2013 E.....2014 F.....2015 G.....2016
7	Code d'émissions du moteur	F	Niveau d'émissions E: IT4 / phase III B F: FT4
8	Numéro de série de la machine	123456	Exemple

Identification du niveau d'émissions du moteur

Numéro de modèle du moteur	NIP à 17 chiffres (11 ^e chiffre)	Niveau d'émissions
4045HT096 (SZ10015)	xxxxxxxxxFxxxxxx	Tier 4 Final
4045HT082 (PE11540)	xxxxxxxxxFxxxxxx	Tier 4 Final
4045HT083 (PE11539)	xxxxxxxxxFxxxxxx	Tier 4 Final

Identification du numéro de série du bloc avec équipage mobile

RGP4460 A.1



RGP4460

Numéro de série gravé sur le moulage du bloc, près de l'ancienne plaquette signalétique

- | | |
|------------|-----------------------------|
| 1. RE60386 | Numéro de pièce de rechange |
| 2. 02 | Mois d'assemblage |
| 3. 95 | Année d'assemblage |

**Thanks very much for your reading,
Want to get more information,
Please click here, Then get the complete
manual**

JustClickHere 

NOTE:

**If there is no response to click on the link above,
please download the PDF document first, and then
click on it.**

**Have any questions please write to me:
admin@servicemanualperfect.com**